

Geluid controleren in Windows Vista



U heeft de geluidstest uitgevoerd en merkte dat de door u ingesproken woorden niet hoorbaar waren. In deze paragraaf gaat u na wat daar de oorzaak van kan zijn.

De eerste stap is eenvoudig. Heeft u de headset wel goed aangesloten?

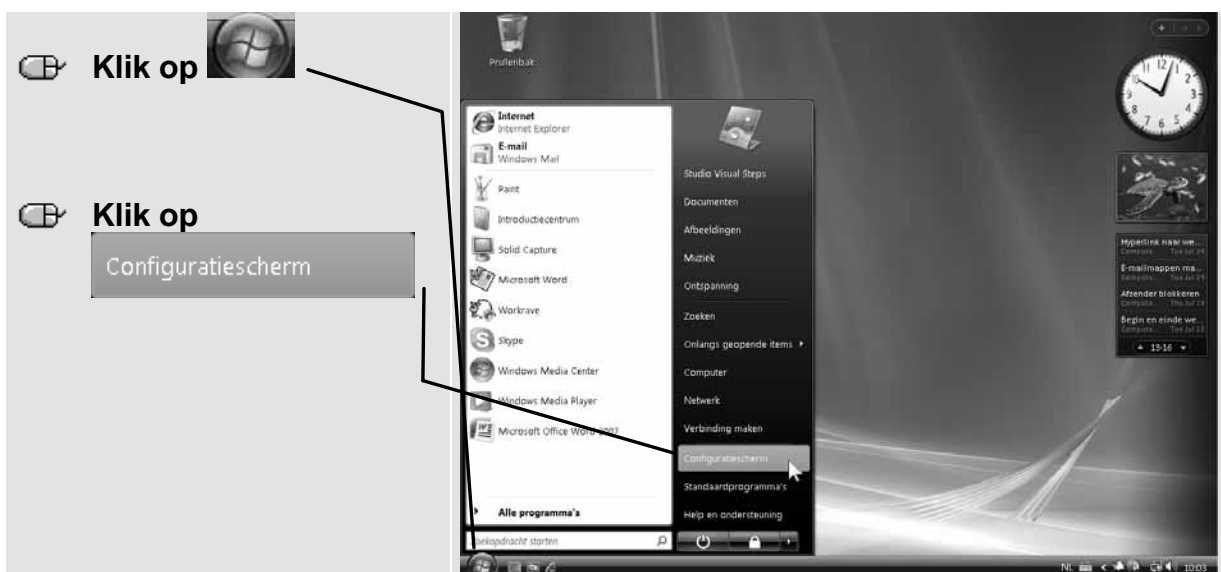


Een headset heeft twee stekertjes. Een roze voor het microfoondeel, een groene (soms zwarte) voor de geluidswaergave. In de stekertjes zijn symbolen voor een microfoon en koptelefoon aangebracht. Dezelfde kleuren en afbeeldingen staan bij de aansluitingen op uw pc.

 **Controleer of u de headset goed heeft aangesloten en zet het volumeknopje in het kabeltje van de headset op maximaal**

 **Probeer opnieuw de geluidstest van Skype**

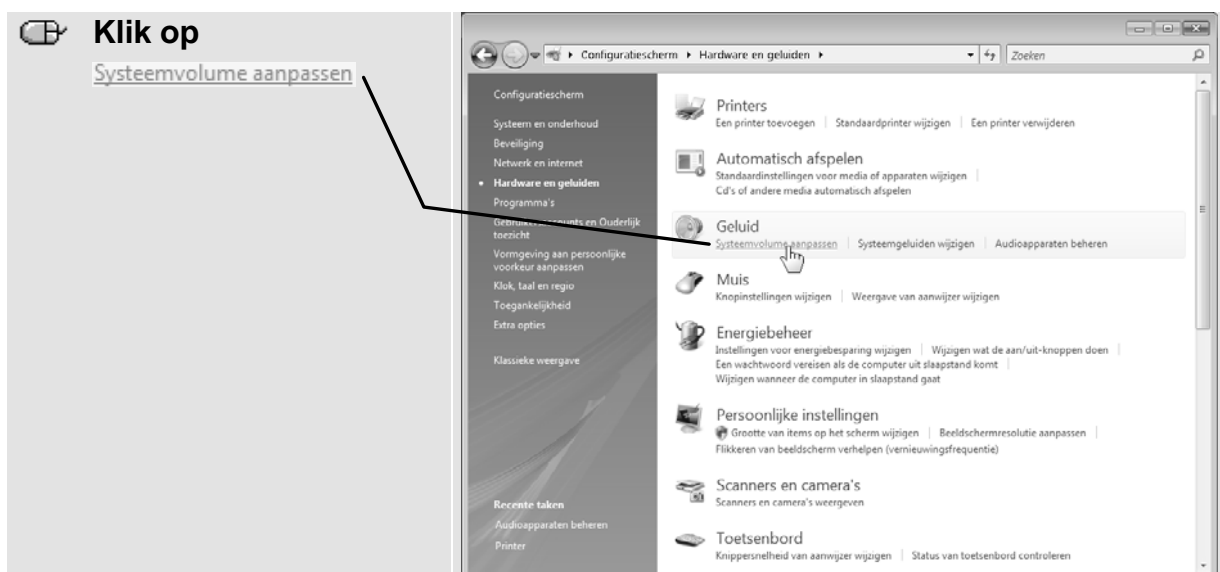
Als de test opnieuw niet is geslaagd, is er waarschijnlijk iets niet in orde met de instellingen van uw geluidskaart. U gaat die instellingen nu controleren en waar nodig aanpassen:



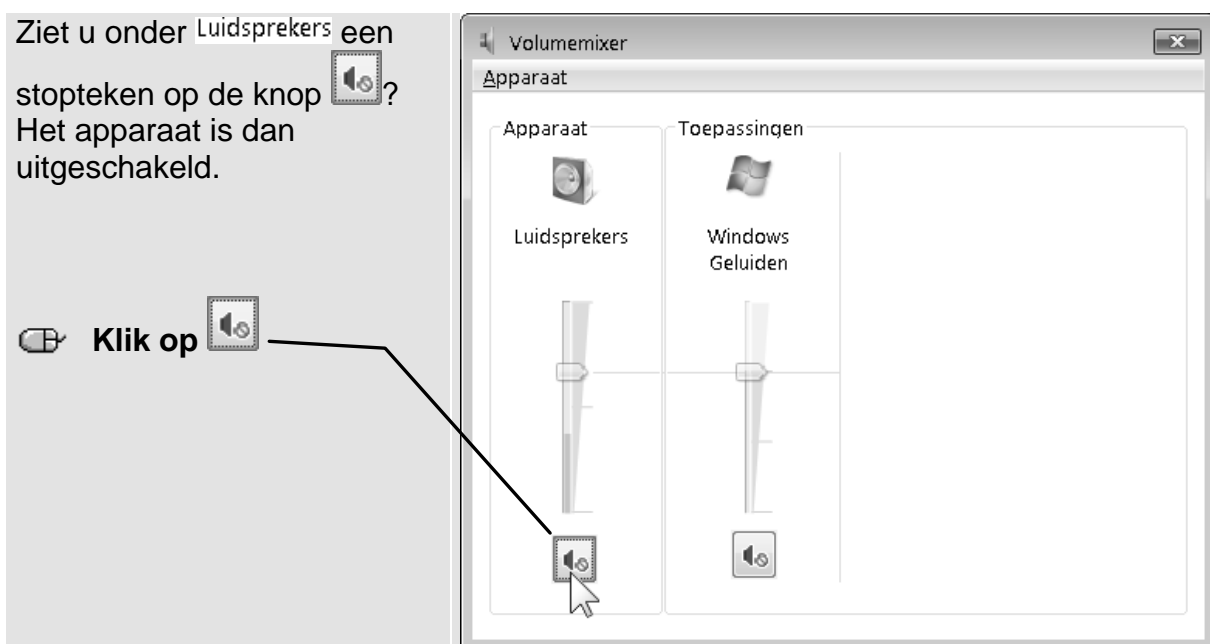
U ziet het *Configuratiescherm*:



U gaat eerst het systeemvolume aanpassen. Het kan zijn dat dit te laag staat, of dat het apparaat is uitgeschakeld:

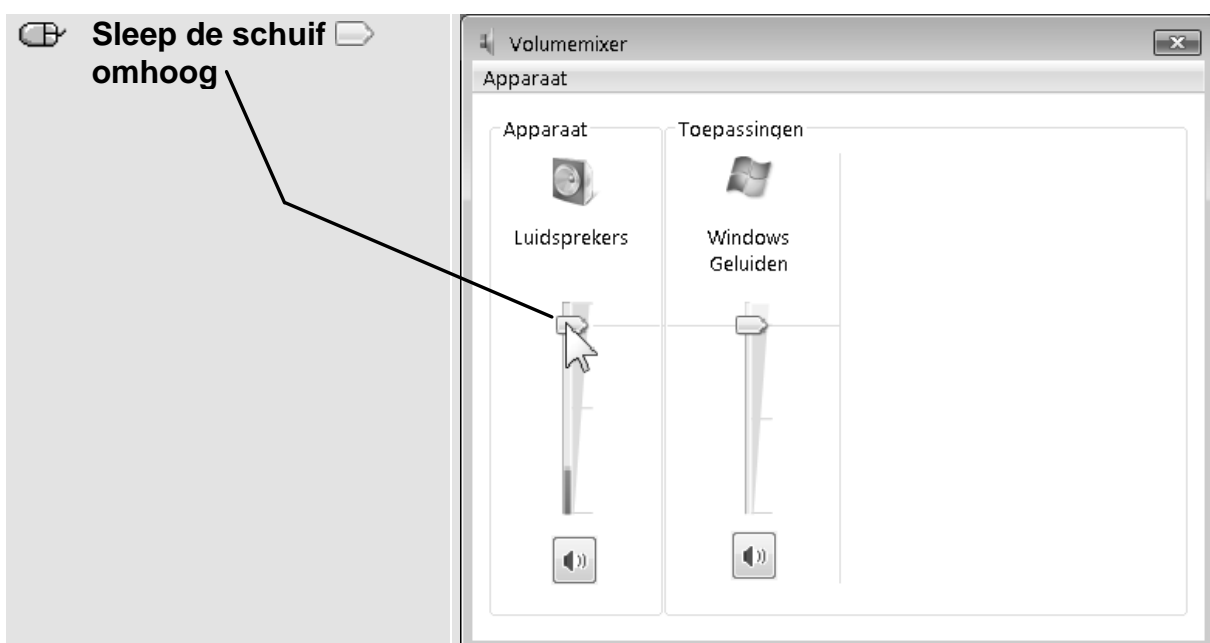


U ziet het venster *Volumemixer*. U controleert eerst of het apparaat wel is ingeschakeld:



Voer de geluidstest van Skype uit

Als u opnieuw niets heeft gehoord, staat het volume misschien te laag. U verhoogt nu het volume:



Probeer opnieuw de geluidstest van Skype

Heeft u nu wel iets gehoord?

👉 Zoek een prettig volume door te experimenteren met verschillende geluidsniveaus en sluit daarna het venster

Heeft u nog steeds uw stem niet gehoord?

👉 Zet het geluidsniveau terug naar de oorspronkelijke sterkte en sluit dit venster

U gaat nu de opnamekant controleren. Mogelijk is de lijningang niet ingeschakeld of staat het opnamevolume te laag:



U ziet het venster *Geluid*:





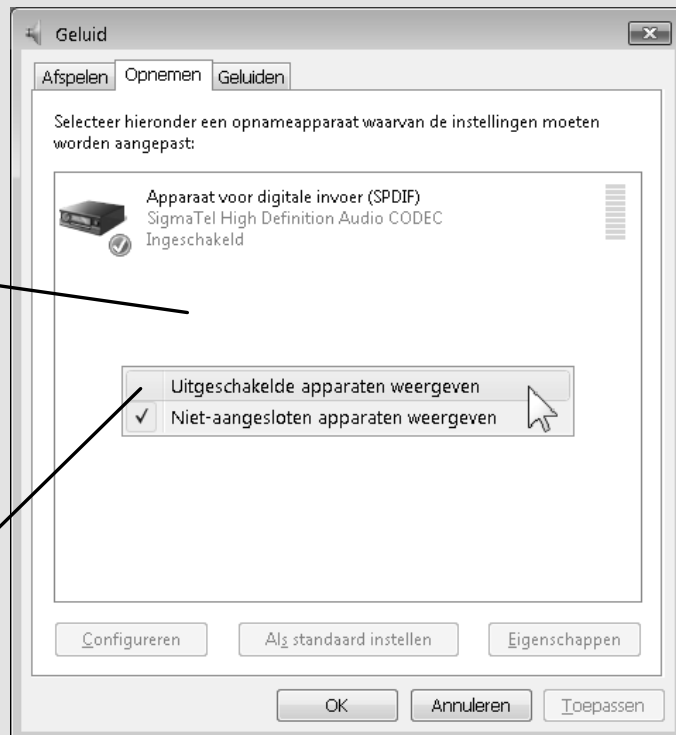
HELP! Ik zie geen lijningang

Als u geen lijningang ziet, doet u het volgende:

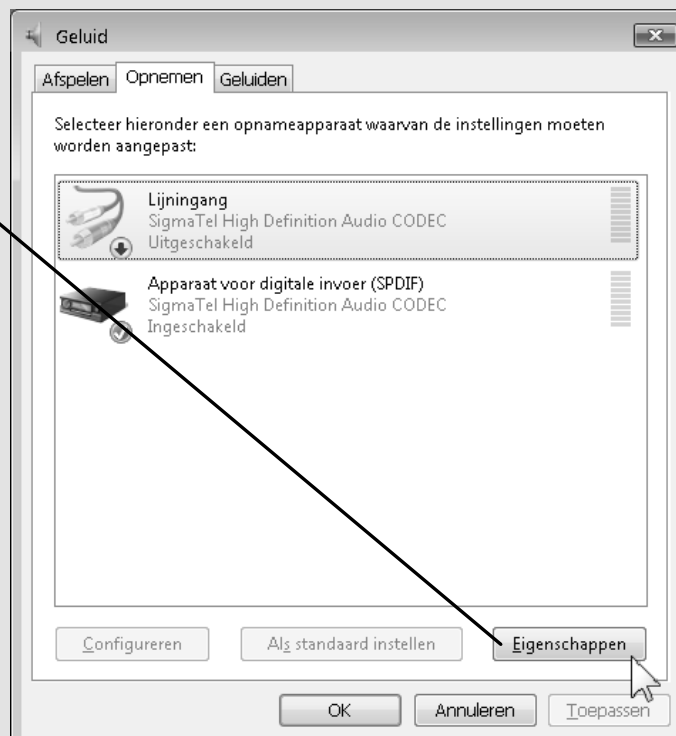
- **Rechtsklik in het witte middenvlak**

U ziet een klein menu:

- **Klik op**
Uitgeschakelde apparaten weergeven



- **Klik op** Eigenschappen



- Lees verder op de volgende pagina -

U ziet het venster
Eigenschappen voor geluid:

Klik naast
Dit apparaat niet gebruiken **op**

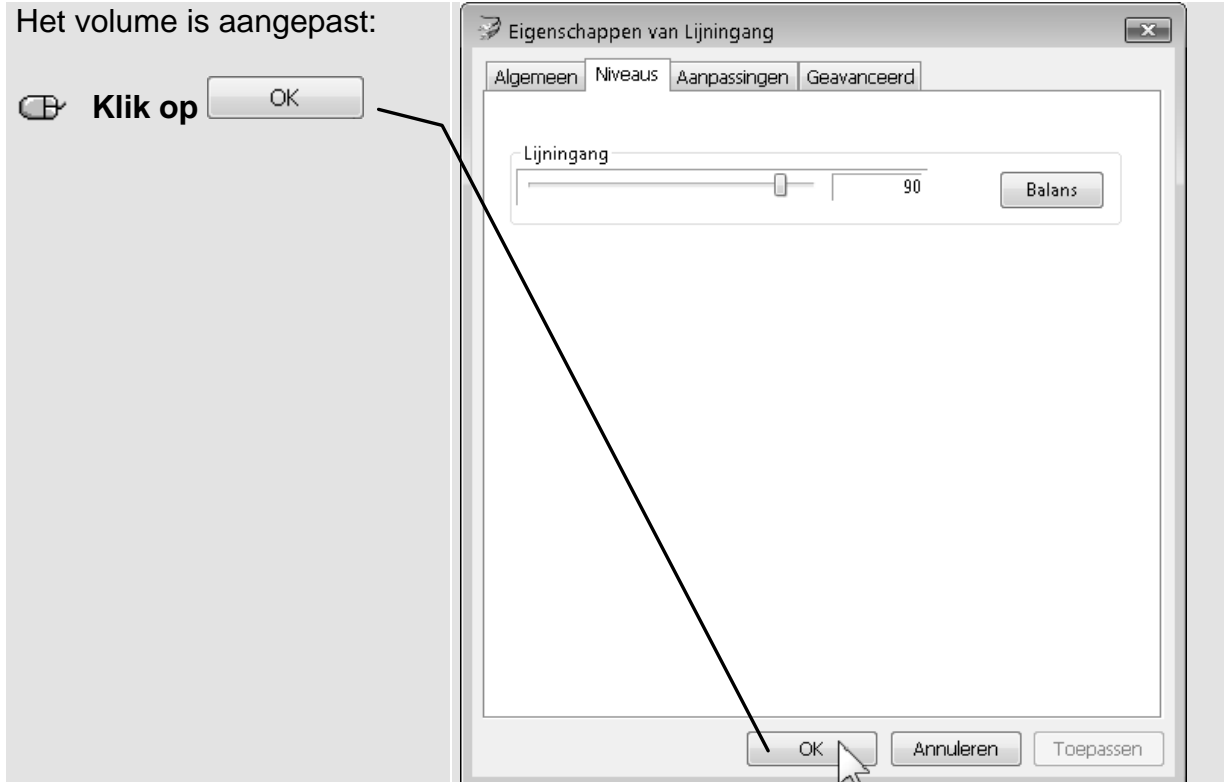
Klik op Dit apparaat gebruiken

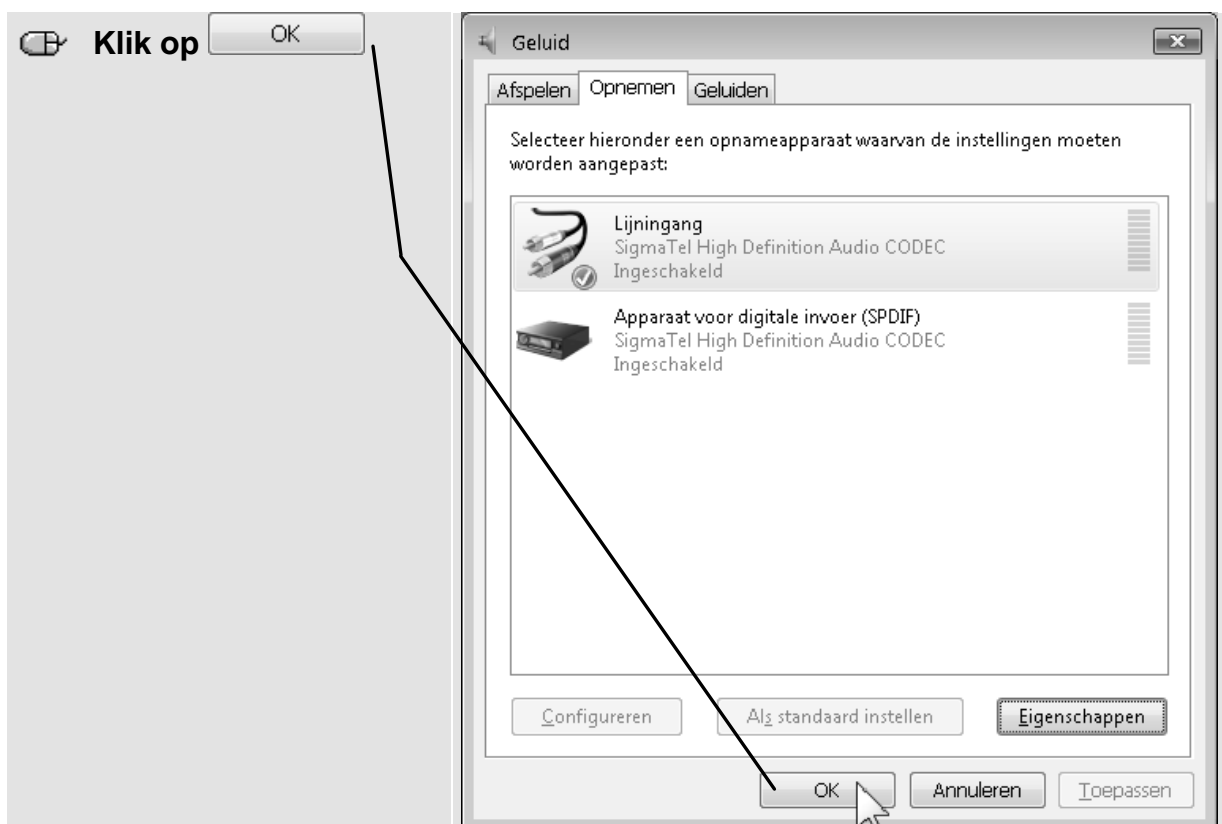
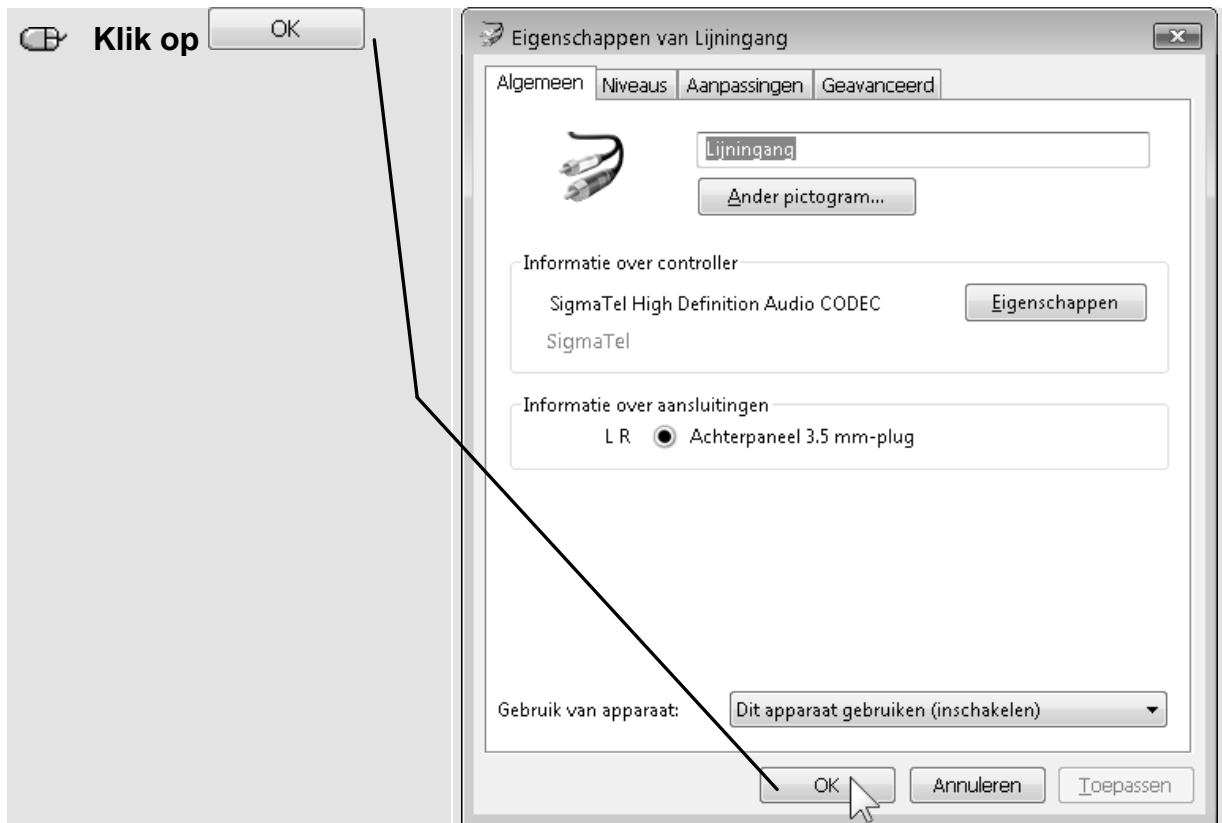
Klik op OK

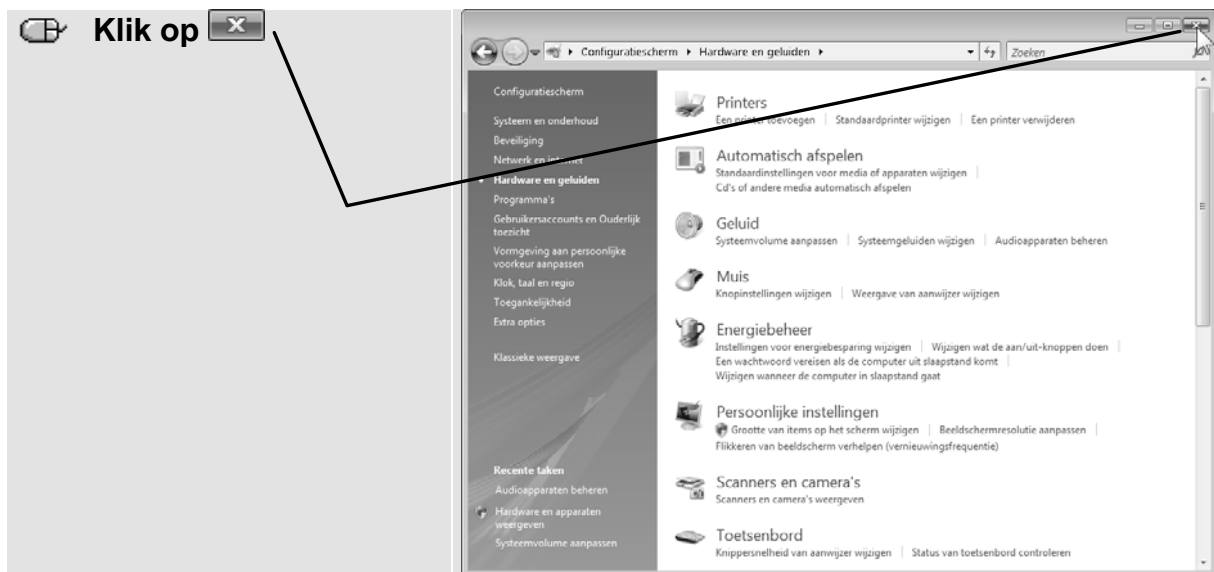
De lijningang is nu
ingeschakeld.

The image shows two screenshots of the 'Eigenschappen van Lijningang' (Line In Properties) dialog box in a Windows operating system. The dialog box has four tabs: 'Algemeen', 'Niveaus', 'Aanpassingen', and 'Geavanceerd'. The 'Algemeen' tab is active. It contains a section for 'Lijningang' (Line In) with a dropdown menu showing 'Lijningang' and a button 'Ander pictogram...'. Below this is 'Informatie over controller' (Controller information) showing 'SigmaTel High Definition Audio CODEC' and 'SigmaTel' with an 'Eigenschappen' button. The 'Informatie over aansluitingen' (Connection information) section shows 'L R' and a radio button for 'Achterpaneel 3.5 mm-plug' which is selected. At the bottom, the 'Gebruik van apparaat:' (Device usage) dropdown menu is open, showing three options: 'Dit apparaat niet gebruiken (uitschakelen)', 'Dit apparaat gebruiken (inschakelen)', and 'Dit apparaat niet gebruiken (uitschakelen)'. The first option is selected in the top screenshot, and the second option is selected in the bottom screenshot. The 'OK', 'Annuleren', and 'Toepassen' buttons are visible at the bottom of the dialog box.

U ziet het venster *Eigenschappen voor Lijningang*:







Probeer opnieuw de geluidstest van Skype

Waarschijnlijk is de test nu wel geslaagd.



HELP! Ik hoor nog steeds niets

Als u alle bovenstaande handelingen heeft uitgevoerd en de geluidstest van Skype levert nog steeds niets op, dan is de kans groot dat uw headset of de geluidskaart van uw pc defect is. Neem in dat geval contact op met uw leverancier.